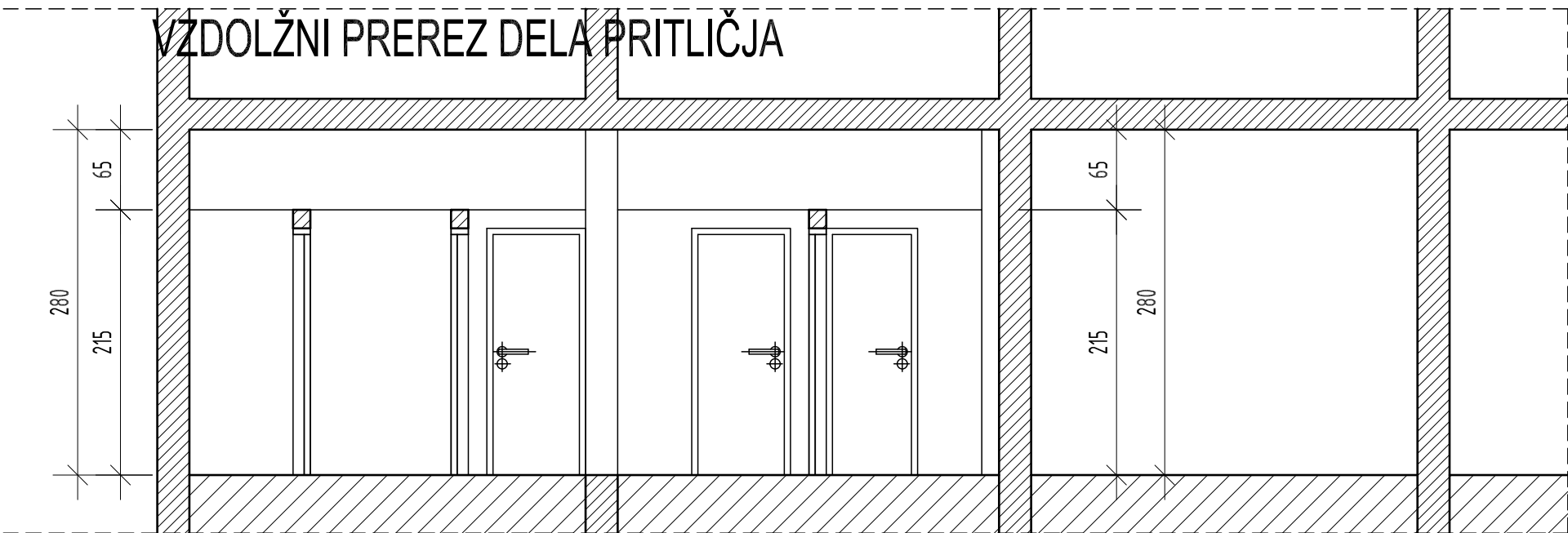


TLORIS DELA PRITLIČJA



VZDOLŽNI PREREZ DELA PRITLIČJA

SPINA

NOVO MESTO D.O.O.

SVETOVANJE

PROJEKTIRANJE

INZENIRING

NADZOR

ARHITEKTURA

RESSLOVA 7A, 8000 NOVO MESTO, SLO, TEL.: +386 (0) 7 - 373 05 16, SPINA@SPINA.SI

INVESTITOR	OBČINA TREBNJE, GOLIEV TRG 9, p. TREBNJE			
OBJEKT	PREUREDITEV OBSTOJEČIH SANITARIJ NA POLICIJSKI POSTAJI TREBNJE			
ODGOVORNI VODJA PROJEKTA	IGOR DERLINK, univ. dipl. inž. arh.	A - 0244		
ODGOVORNI PROJEKTANT	IGOR DERLINK, univ. dipl. inž. arh.	A - 0244		
PROJEKTANT				
NACRT	FAZA	ŠT. NAČRTA	DATUM	ŠT.LISTA
1 - ARHITEKTURA	PZI	155/2017	JULIJ 2017	1

POSNETEK OBSTOJEČEGA STANJA

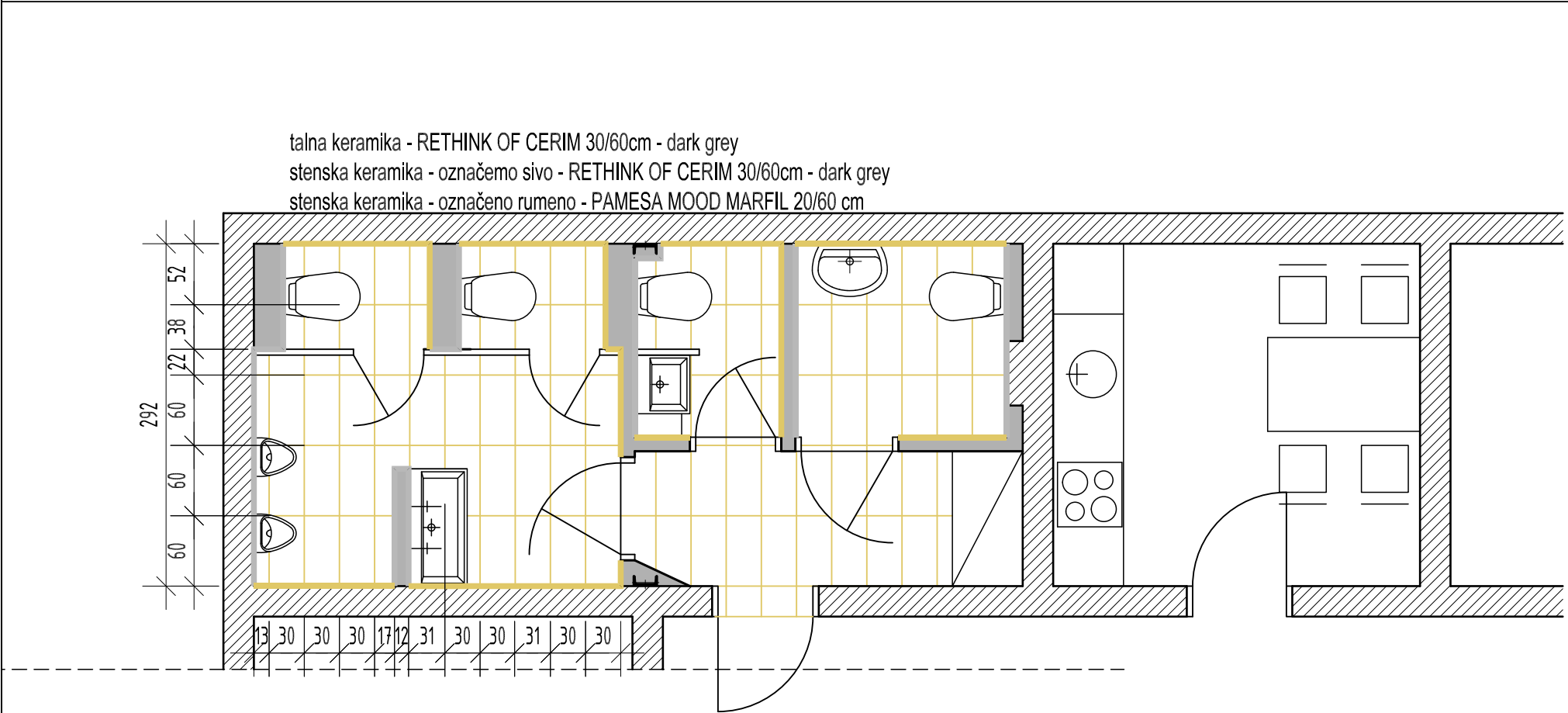
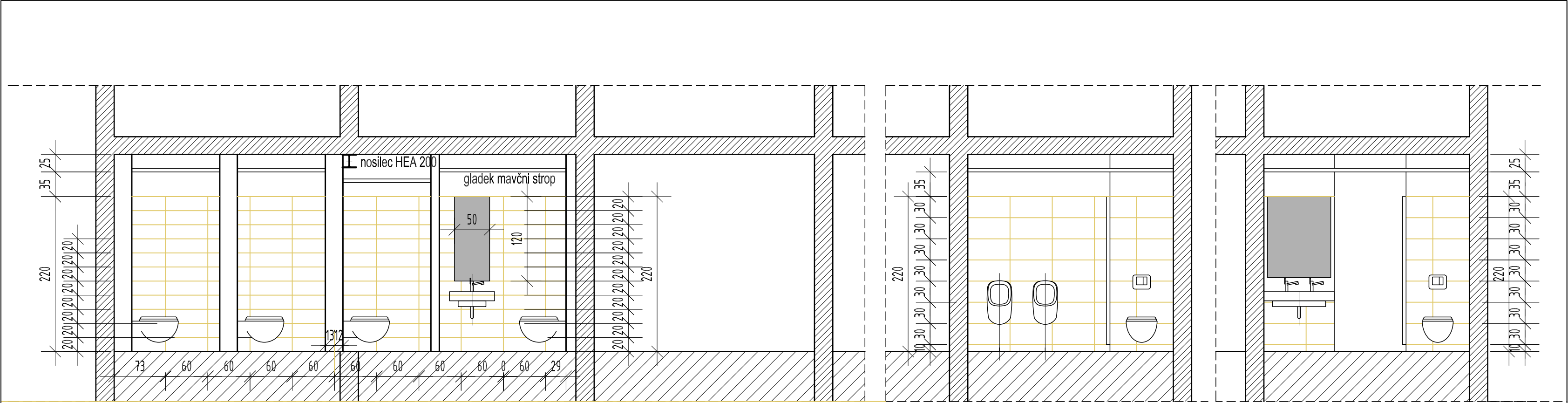
TLORIS IN VZDOLŽNI PREREZ DELA PRITLIČJA

M 1:50

OPOMBA : Brez nase odobritve ta nacrt ne sme biti kopiran in razmnozevan, prav tako ne sme biti dan na razpolago tretjim osebam!



OPOMBA : Brez nase odobritve ta nacrt ne sme biti kopiran in razmnoževan, prav tako ne sme biti dan na razpolago tretjim osebam!



SPINA

NOVO MESTO D.O.O.

SVETOVANJE

PROJEKTIRANJE

INZENIRING

NADZOR

ARHITEKTURA

RESSLOVA 7A,

8000 NOVO MESTO,

SLO,

TEL.: +386 (0) 7 - 373 05 16,

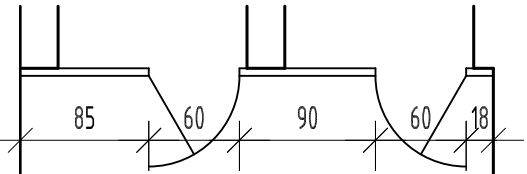
SPINA@SPINA.SI

INVESTITOR	OBČINA TREBNJE, GOLIEV TRG 9, p. TREBNJE			
OBJEKT	PREUREDITEV OBSTOJEČIH SANITARIJ NA POLICIJSKI POSTAJI TREBNJE			
ODGOVORNI VODJA PROJEKTA	IGOR DERLINK, univ. dipl. inž. arh.	A - 0244		
ODGOVORNI PROJEKTANT	IGOR DERLINK, univ. dipl. inž. arh.	A - 0244		
PROJEKTANT				
NACRT	FAZA	ŠT. NAČRTA	DATUM	ŠT.LISTA
1 - ARHITEKTURA	PZI	155/2017	JULIJ 2017	3
<div> <div>PROJEKT PREUREDTIVE</div> <div>SHEMA POLAGANJA KERAMIKE</div> </div> <div>M 1:50</div>				
OPOMBA : Brez nase odobritve ta nacrt ne sme biti kopiran in razmnozevan, prav tako ne sme biti dan na razpolago tretjim osebam!				

BRISCAO

PS 1 -WC MOŠKI 313/220 cm  
predelna stena po sistemu Max ali enakovredno z  
dvemi ( 2 ) vrati širine 60cm  
nosilna konstrukcija iz tipskih max INOX elementov,  
polnila max compact plošče debeline 13mm - vzorec  
MAX 0085 - belo  
skupna višina 220cm, vključno z 10cm zračnim  
prostorom pri tleh  
zaklepanje s tipizirano ključavnico brez ključa -  
možnost odprtja z zunanje strani  
okovje inox mat dvodelno

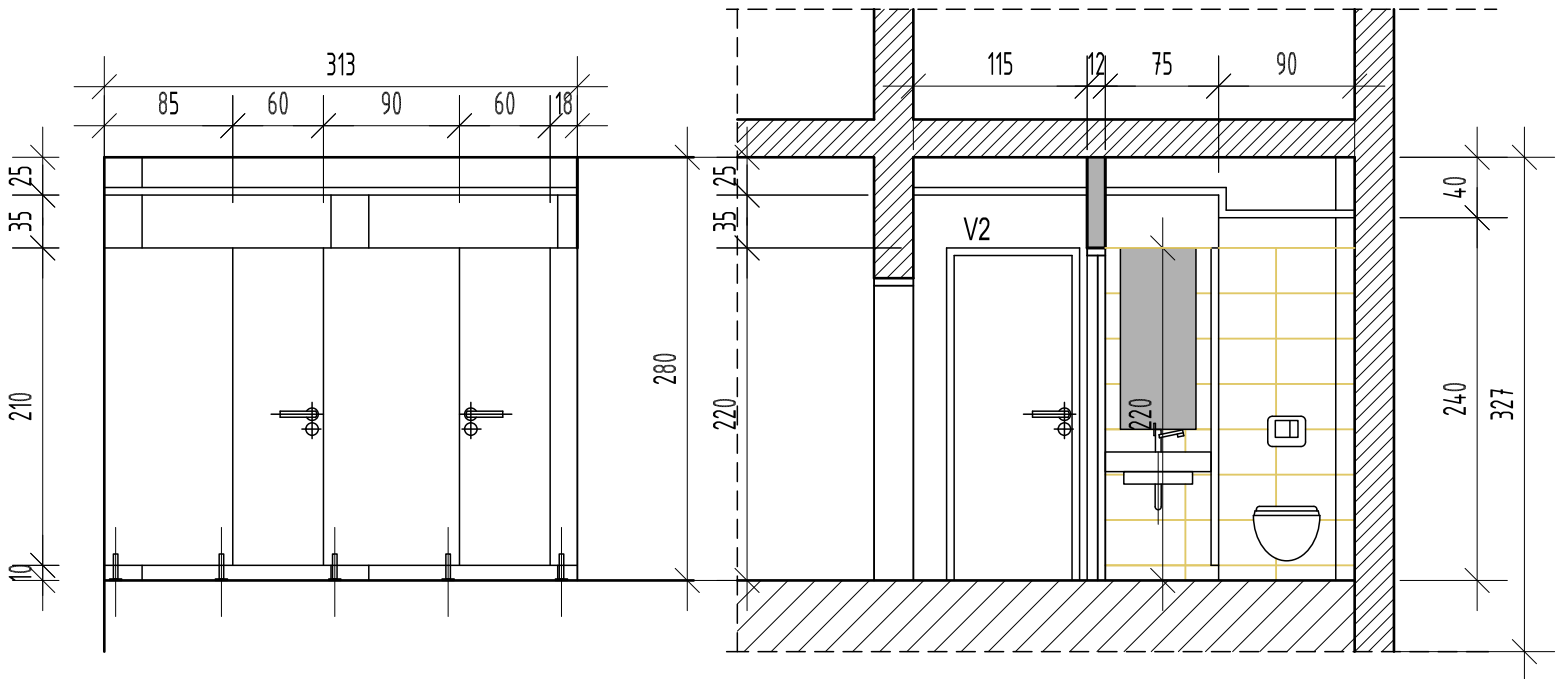
kom 1x



PS 2 -WC ŽENSKE 60/220 cm  
predelna stena po sistemu Max ali enakovredno  
nosilna konstrukcija iz tipskih max INOX elementov,  
polnila max compact plošče debeline 13mm - vzorec  
MAX 0085 - belo  
skupna višina 220cm, vključno z 10cm zračnim  
prostorom pri tleh  
kom 1x

V1 - notranja vrata 78/220 cm  
notranja vrata s kovinskim oglatim podbojem -  
Derzič ali enakovredno  
Vratno krilo 42mm, finalno laminatna obloga -  
vzorec MAX 0085 - belo  
kljuka inox mat - dvodelna  
zaklepanje brez ključa - ročno z notranje strani z  
možnostjo odpiranja z zunanje strani  
kom 1 x leva

V2 - notranja vrata 88/220 cm  
vse ostalo isto kot V1  
kom 2 x desna



SPINA  
NOVO MESTO D.O.O.

SVETOVANJE PROJEKTIRANJE INZENIRING NADZOR ARHITEKTURA

RESSLOVA 7A, 8000 NOVO MESTO, SLO, TEL.: +386 (0) 7 - 373 05 16, SPINA@SPINA.SI

BRISČAD

INVESTITOR		OBČINA TREBNJE, GOLIEV TRG 9, p. TREBNJE		
OBJEKT		PREUREDITEV OBSTOJEČIH SANITARIJ NA POLICIJSKI POSTAJI TREBNJE		
ODGOVORNI VODJA PROJEKTA		IGOR DERLINK, univ. dipl. inž. arh.	A - 0244	
ODGOVORNI PROJEKTANT		IGOR DERLINK, univ. dipl. inž. arh.	A - 0244	
PROJEKTANT				
NACRT	FAZA	ŠT. NAČRTA	DATUM	ŠT.LISTA
1 - ARHITEKTURA	PZI	155/2017	JULIJ 2017	4
PROJEKT PREUREDITVE				
SHEMA VRAT IN PREDELNIH STEN				M 1:50
OPOMBA : Brez nase odobritve ta nacrt ne sme biti kopiran in razmnozevan, prav tako ne sme biti dan na razpolago tretjim osebam!				